
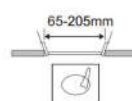
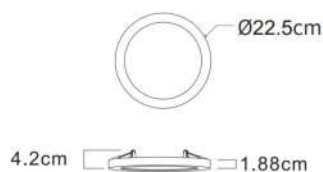


Kniha svítidel

ZODPOVĚDNÝ PROJEKTANT : Tomáš Fiala	TECHNICKÁ KONTROLA : Stanislav Fiala	VYPRACOVALA : Dita Fialová	<div> Stanislav Fiala Smetanova 90/7, Hustopeče IČO:10563253 DIČ: CZ5803262674 www.fia-projekce.cz tomas@fia-projekce.cz</div>	
STAVEBNÍK: MĚSTO ŠTERNBERK, HORNÍ NÁMĚSTÍ 78/16, 78501 ŠTERNBERK.			STUPEŇ : Dokumentace pro provádění stavby (DPS)	
GENERÁLNÍ PROJEKTANT: Studio-Zlamal, Ing. arch. Blanka Zlamalová, Ing. Lukáš Roubal			DATUM : 06 / 2024	
PROJEKTANT DÍLČÍ ČÁSTI: Stanislav Fiala, Smetanova 90/7, 693 01 Hustopeče			FORMÁT : A4	PARÉ ČÍSLO:
AKCE : ŠTERNBERK, DOMOV PRO SENIORY NA VALECH, STAVEBNÍ ÚPRAVY SO 01 - STAVEBNÍ ÚPRAVY DOMOVA PRO SENIORY NA PARCELÁCH Č. 4890, 4893, 4892, 4889/1 V K. Ú. ŠTERNBERK			MĚŘÍTKO :	
OBJEKT : D.1.4.3 ELEKTROINSTALACE, HROMOSVOD			PŘÍLOHA ČÍS. :	
PŘÍLOHA : Kniha Svítidel			D.1.4.3 03	

LED

Přisazená a vestavná svítidla



Připojení



Volba teploty chromatičnosti



3 000 K

4 000 K

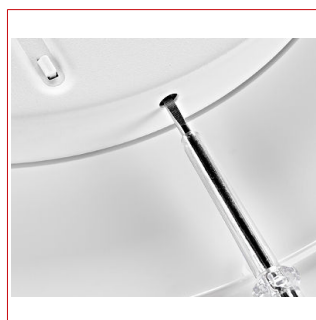
6 000 K

TECHNICKÉ PARAMETRY

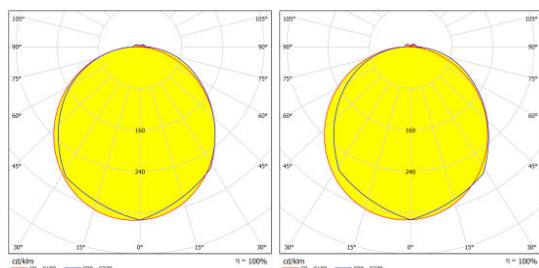
Záruka 3 roky

MODEL	
Zdroj světla	SMD
Předřadník	integrovaný
Příkon	18 W
Světelný tok	1 980 lm
Měrný výkon	110 lm/W
Barva světla	3 000 / 4 000 / 6 000 K přepínatelné
Index podání barev	Ra >80
Vyzařovací úhel	120°
Životnost	L80B10 30 000 hod při 25°C
Vstupní napětí	165-265 V
Certifikace	CE, RoHS
Krytí	IP20
Účinník	PF > 0,9
Provozní teplota	-10°C ~ +40°C
Rozměry	Ø225 x 19 mm
Montáž	přisazená / vestavná pro montážní otvor Ø 65 - 205 mm
Hmotnost	0,5 kg
Materiál	PC

Stropní, nástěnné přisazené svítidlo s nastavitelným výkonem a náhradní teplotou chromatičnosti, 38W = 3700lm; 29W = 2800 lm



Křivka svítivosti



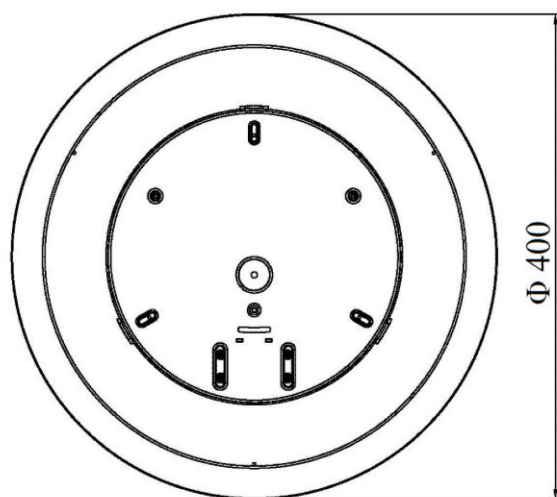
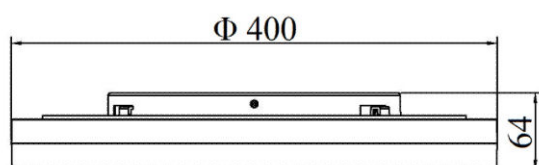
Technické informace

Výška (netto) (mm)	63,00
Průměr (netto) (mm)	400,00
Hmotnost (netto) (kg)	2,11
Minimální teplota okolí (°C)	-10
Maximální teplota okolí (°C)	40
Druh svítidla	nástěnné svítidlo závěsné svítidlo Stropní přisazené svítidlo
Instalace	Závěsné stropní přisazené nástěnné
Barva	Bílá
Materiál	Hliník Polykarbonát
Úhel vyzařování (°)	110
Ovládací zařízení	LED napáječ AC/DC
Pracovní napájecí napětí (V)	220-240
Patice	LED Platine
Účinnost (lm/W)	100
Výkon (W)	29;38
Barva světla	Teplo bílá Neutrální bílá
Teplota barvy (K)	3000, 4000
Index podání barev	≥80
Lumenů (lm)	38W = 4200 29W = 3300
Doba života	50.000h / L80 / B50 80.000h / L70 / B50
Stmívatelné	Ano TRIAC
Třída ochrany	II
Stupeň ochrany krytí	IP20

Technické informace - Pokračování

Třída energetické účinnosti (platná od 1.9.2021)	E
Odolnost proti nárazu	IK10
Světelný zdroj součástí	ano
Průměr (mm)	400
Ø x V (mm)	400x63
Počet svítidel na jistič B/10	58
Počet svítidel na jistič B/16	92
Počet svítidel na jistič C/10	58
Počet svítidel na jistič C/16	92

Rozměrový výkres:



Přisazené osvětlení

LED

3 000 K
4 000 K
6 000 K

TECHNICKÉ PARAMETRY

Záruka 2 roky

MODEL	
Příkon	18 / 24 / 30 W přepínatelný
Světelný tok	1 880 / 2 565 / 3 225 lm
Měrný výkon	>100 lm/W
Barva světla	3 000 / 4 000 / 6 000 K, přepínatelné
Index podání barev	Ra >80
Životnost L80B10	30 000 hod při Ta 25°C
Vstupní napětí	165–265 V
Certifikace	CE, RoHS
Krytí	IP54
Mechanická odolnost	IK08
Účinník	PF > 0,9
Provozní teplota	-20°C ~ +50°C
Rozměry	Ø 330 x 51 mm
Hmotnost	0,55 kg
Materiál	PC
Vyzařovací úhel	120°
Driver	integrovaný
LED čip	BMTC
Montáž	vhodné i pro povrchový lištový rozvod



Všeobecné informace

Číslo výrobku	96065
Typ	Zrcadlové svítidlo
Výrobní segment	Svítidla do vnitřních prostor
Téma	Koupelna
Třída energetické účinnosti	E

Rozměry

Výška výrobku (v mm)	40
Délka výrobku (v mm)	600
Čistá hmotnost (v kg)	0.48
Délka svrchní části (v mm)	145
Šířka svrchní části (v mm)	28
Výška svrchní části (v mm)	41
Přesah výrobku (v mm)	120

Materiál & barva

Materiál těla	hliník, plast
Barva těla	chrom, stříbrná
Materiál skla/stínidla	plast
Barva skla/stínidla	bílá

Funkcionalita

Typ vypínače

bez vypínače

Funkce

LED bez možnosti výměny

Baterie

Ne

Technické informace

Stupeň ochrany	IP44
Třída ochrany	2
Síťové napětí	220-240V,50/60Hz
Provozní napětí	220-240V,50/60Hz
Stmívatelný	No
max. příkon (1)	11W

Světelný zdroj 1

Typ zásuvky (1)	LED
Typ svět. zdroje (1)	LED
Vč. světelného zdroje (1)	Včetně
Lumen celkem	1350
Kelvin celkem	4000K
Barva světla celkem	WHITE
Lumen s krytem	840
Třída energetické účinnosti	E
Stmívatelný	No
Info changeability	light source/driver
LED + ovladač může být vyměněn elektrikářem	



LED Panely



**difuzor
mikroprisma**

3 000 K

4 000 K

5 000 K

TECHNICKÉ PARAMETRY

Záruka 5 let

MODEL	
Zdroj světla	LED
Předřadník	Lifud
Příkon	36 W
Světelný výkon	3 600 lm
Měrný výkon	100 lm/W
Barva světla	3 000 / 4 000 / 5 000 K, přepínatelné
Index podání barev	Ra >80
Vyzařovací úhel	90°
Životnost	L80B10 50 000 hod při Ta 25°C
Napájecí napětí	200–240 V
Certifikace	CE, RoHS, ENEC
Stmívání	ne
Krytí	IP20
Účinník	PF > 0,9
Provozní teplota Ta	-20°C ~ +40°C
Rozměry	595 x 595 x 10 mm
Hmotnost	2,6 kg
Materiál	Al, PC - mikroprisma, ocel



AC
220-240V
50-60Hz

DC
176-275V

DC
24V

DC
48V

LED

IP54

IK10



MATERIÁLY

Bílé polykarbonátové tělo • Opálový polykarbonátový kryt

MONTÁŽ

Přisazené

NAPÁJENÍ

Samostatné – 220-240VAC/50-60 Hz
Centrální baterie – 220 - 240VAC/50-60Hz; 176 - 275VDC
Centrální baterie FZLV II – 48VDC
Centrální baterie FZLV – 24VDC

SVĚTELNÝ ZDROJ - SÍŤOVÝ REŽIM

Příkon: 12W, 18W, 24W LED
Teplota chromatičnosti: 3000K, 4000K

SVĚTELNÝ ZDROJ - NOUZOVÝ REŽIM

Příkon: 1W, 3W LED
Teplota chromatičnosti: 6500K

NABÍJENÍ

Standard: max. 24h
Premium: max. 12h; úsporná elektronická nabíječka

AUTONOMIE A BATERIE

Standard: 1h nebo 3h, Ni-Cd 3,6V baterie
Premium: 1h nebo 3h, LiFePO₄ 6,4V baterie

IZOLAČNÍ TŘÍDA

II

IP & IK

IP54, IK10

TEPLOTA OKOLÍ

Samostatné: $t_s: 0^{\circ}\text{C} \div 40^{\circ}\text{C}$ • $t_a: -25^{\circ}\text{C} \div 40^{\circ}\text{C}$ – s ohřivačem do nízkých teplot
Centrální baterie: $t_a: 0^{\circ}\text{C} \div 50^{\circ}\text{C}$

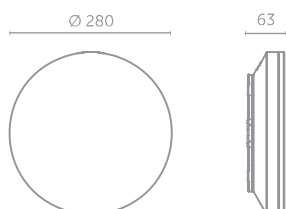
VOLITELNÉ

SE – svítící při výpadku • SA – stále svítící • AT – autotest • PT – testovací tlačítko
• RU – Rubic UNA centrální monitoring • RW – Rubic UNA Wireless centrální monitoring
• FZLV – Centrální baterie FZLV 24VDC • FZLV2 – Centrální baterie FZLV II 48VDC
• CB – Centrální baterie

DALŠÍ INFO

LED ukazatel signalizuje síťové napájení a nabití baterie • Ochrana proti hlubokému vybití
• Volitelně s MCR pohybovým senzorem • Volitelně úprava svítidla pro nízké teploty
- až -25°C s HTR 25

ROZMĚRY [mm]



Technický list výrobku



Vlastnosti svítidla

Kategorie produktu:	Nouzové osvětlení	Světelný tok (lm):	305
Příkon svítidla (W):	3		

Rozměry

Hmotnost (kg):	1,15
----------------	------



Všeobecné informace

Číslo výrobku	94138
Typ	Nástěnné svítidlo
Výrobní segment	Venkovní svítidlo
Téma	ostatní / nelze přiřadit
Třída energetické účinnosti	F

Rozměry

Výška výrobku (v mm)	250
Délka výrobku (v mm)	180
Čistá hmotnost (v kg)	0.85
Přesah výrobku (v mm)	115

Materiál & barva

Materiál těla	pozinkovaná ocel
Barva těla	antracitová
Materiál skla/stínidla	plast
Barva skla/stínidla	bílá

Funkcionalita

Typ vypínače	bez vypínače
Funkce	s možností montáže na roh LED výměnná
Baterie	Ne

Technické informace

Stupeň ochrany	IP44
Třída ochrany	1
Síťové napětí	220-230V,50/60Hz
Provozní napětí	220-230V,50/60Hz
Stmívatelný	No
max. příkon (1)	2X2,5W

Světelný zdroj 1

Typ zásuvky (1)	LED
Typ svět. zdroje (1)	LED-MODUL
Vč. světelného zdroje (1)	Včetně
Lumen celkem	460
Kelvin celkem	3000K
Barva světla celkem	WARM WHITE
Třída energetické účinnosti	F
Stmívatelný	No
Info changeability light source/driver	LED vyměnitelné elektrikářem, Bez ovladače



Nouzové sv. KS LED 230V, univerzální montáž

adresné dohledování a spínání



Technické informace

Délka (netto) (mm)	250,00
Šířka (netto) (mm)	34,00
Výška (netto) (mm)	174,00
Hmotnost (netto) (kg)	0,80
Druh svítidla	Bezpečnostní svítící značka
NO-CBS	Nouzové osvětlení s CBS
Funkce	S dohledováním v centrálním provozu
Varianta	Nouzové svítidlo oboustranné Svítidlo z plastu
Design	KS
Bezhalogenový	Skelet z bezhalogenového plastu
Barva	Bílá
Pozorovací vzdálenost (m)	22
Světelný zdroj	LED (2W)
Rozsah napětí (V)	230 V AC 50 Hz $\pm 20\%$; 230 V DC $\pm 20\%$
Stupeň ochrany krytí	IP54
Instalace	Univerzální Downlight volitelně stropní přisazené nástěnné
Minimální teplota okolí (°C)	-30
Maximální teplota okolí (°C)	40

Technické informace - Pokračování

Dimensions (mm)

